



# proteus

mmx



11019 North Towne Square Rd. | Mequon, WI 53092 U.S.A  
Office: (262)-241-3845 | Toll Free: 1-(800)-388-3268  
sales.mexico@eaglecmms.com | www.eaglecmms.com  
Oficina México: (81)-8394-9064 y (81)-8394-8981

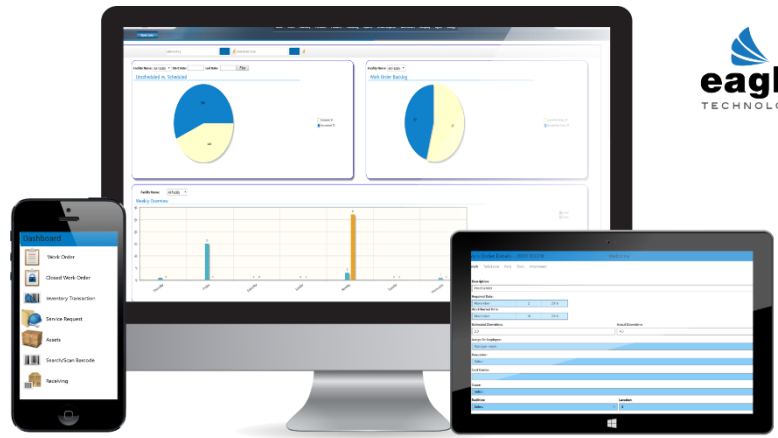
# Proteus MMX

Con mas de 30 años en la industria de los Sistemas Computarizados para Administración de Mantenimiento (CMMS), nuestro software es ideal para manejar las necesidades de mantenimiento de edificios inteligentes, así como plantas e instalaciones de manufactura. Los profesionales de Mantenimiento se apoyan en Proteus por su simplicidad, confiabilidad, escalabilidad y capacidad multilenguaje.

Las soluciones de Eagle Technology son altamente escalables, lo que las hace accesibles para cualquier tamaño de organización. Sus productos son usados por un gran número de instalaciones en el mundo, incluyendo, aeropuertos, hospitales, hoteles, salud, alimentos, mineras, acereras, vidrio, HVAC, maquiladoras y mas.

Proteus ofrece soluciones comprensibles que centralizan la administración de activos y de su mantenimiento, el control del Inventario, la administración de órdenes de trabajo y reportes de análisis de resultados en una solución simple e integrada.

Proteus MMX ofrece una fácil integración con Building Automation Systems, paquetes de software y gráficas para crear una verdadera instalación Inteligente. Proteus es altamente configurable, cuenta con recursos para incrementar la productividad y disponibilidad de los activos, para cumplir con normas regulatorias (ISO9000, FDA, CFR 21), certificaciones y auditorias; y reducir el uso de energía apoyando iniciativas de sostenibilidad.



## Características y Recursos

- Basado en la Nube (Cloud-based)
- Dashboards y KPIs
- Disponibilidad de reportes y gráficas personalizables
- E-mail Multi función y notificaciones SMS
- Personalización de diseño de pantallas y campos
- Escalación de ordenes de trabajo (prioridad y Localización)
- Separación de Datos basado en roles de usuario
- Activos/Ordenes de Trabajo organizados por localización
- Soporte multi-localidad para toda la empresa
- Multi Nacional (múltiples idiomas, monedas y localizaciones)
- Administración del Almacén de Partes – Código de Barras
- Seguimiento de Solicitudes de Servicio, mejorando el tiempo de respuesta.

## Ventajas

- Reducción del tiempo muerto (downtime)
- Datos disponibles en tiempo real para decisiones gerenciales
- Historia de mantenimiento y de activos estandarizada
- Optimización del uso de la mano de obra
- Fácilmente configurable, amigable y fácil de usar
- Información precisa y confiable de Presupuestos
- Mantenimiento Planeado vs Mantenimiento Correctivo
- Información disponible de Historial de Activos, Garantías, Consumo de Materiales, etc., con el clic de un botón.
- Mejora en las acciones de manejo de riesgos
- Soporte efectivo a las iniciativas de sostenibilidad



## Acerca de Eagle:

Eagle Technology, Inc. desde 1986 ha sido líder en el desarrollo y venta de Sistemas de Administración de Activos (EAM) y para Administración de Mantenimiento (CMMS). Con cerca de 3,000 Usuarios en 34 países, Eagle ha desarrollado asociaciones alrededor del mundo con compañías como: Johnson Controls, Honeywell, Delta Controls y Trane para atender a sus Clientes Internacionalmente.

En Eagle Technology estamos comprometidos a proporcionar un servicio de clase mundial, soluciones y soporte técnico a nuestros clientes, prospectos y distribuidores. Fundada por Harshad Shah, Eagle incrementa la eficiencia de sus Clientes ayudándolos a que sus operaciones de mantenimiento fluyan suave y confortablemente. Eagle Technology provee software y servicios de implementación que les permiten dar un mejor servicio. Con nuestra experiencia les ayudamos también a alcanzar sus metas y a que obtengan un máximo beneficio del software en el corto y al mediano plazo. En Eagle, nos enfocamos en su éxito y el logro de sus objetivos.



## Edificios Inteligentes & Plantas Inteligentes

Haga sus fábricas y edificios inteligentes aún más "inteligentes" al integrar su CMMS con su software de automatización actual. Proteus se integra con numerosos sistemas de este tipo, como Tridium, Honeywell, Trane, Johnson Controls, Siemens, Schneider y muchos mas!. Al ofrecer una integración perfecta con Automation Systems (BAS) y Manufacturing Execution Systems (MES), el Sistema CMMS Proteus de Eagle, le permite avanzar hacia un entorno mas seguro y más inteligente.

Eagle Technology atiende las necesidades de un amplio rango de industrias y facilities. Actualmente contamos con Clientes en Europa, China, México, India, Middle East, South América y Africa. Damos la bienvenida a la oportunidad de considerar una alianza que pueda mejorar las oportunidades de negocio de su organización. Eagle ha sido una presencia global por más de 30 años. Traducido a varios idiomas y monedas, nuestro objetivo es contar con una representación en cada mercado importante en el mundo.

### ¿Interesado?

Contacte nuestro equipo de ventas en:  
[sales@eaglecmms.com](mailto:sales@eaglecmms.com)

# Proteus MMX Mobile

Proteus MMX Mobile permite a los técnicos la actualización de órdenes de trabajo, obtener información de activos y otros datos a través de un teléfono inteligente o tableta. Al estar los técnicos en el campo con su CMMS móvil, pueden dedicar más tiempo al mantenimiento del equipo y a completar órdenes de trabajo sin tener que trasladarse a su computadora. La productividad nunca podría ser mayor ya que los datos pueden ser accesibles desde cualquier parte por los técnicos en todo momento; 24/7.

Proteus MMX Mobile puede ser implementado en una fracción de tiempo y es la herramienta perfecta para técnicos de campo, personal de mantenimiento de campus y los usuarios móviles alrededor de la instalación.

Proteus MMX Mobile está disponible como un módulo complementario para Proteus MMX. Funciona en teléfonos inteligentes y tabletas que ejecutan Windows 10 y sistemas operativos iOS o Android. La aplicación está disponible para descargar en el Android Marketplace y Apple Store.

## Proteus MMX - Módulos

Proteus MMX puede expandirse para satisfacer sus necesidades particulares con:

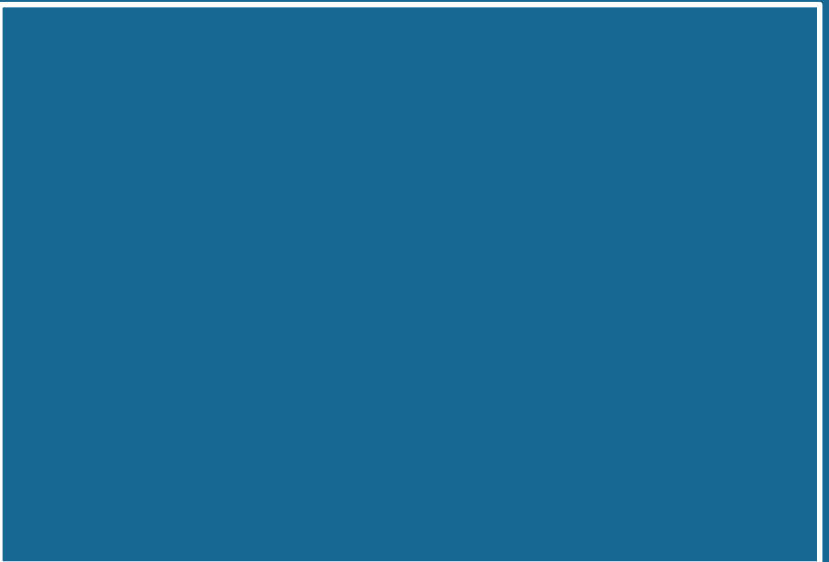
- Solicitud de Servicio remota
- Mobil con Código de Barras
- Inspección y seguimiento
- Auditoría de Uso
- Almacén Automatizado



Copyright © 2017 Eagle Technology, Inc. All rights reserved. The word and design marks set forth herein are trademarks and/or registered trademarks of Eagle Technology, Inc. and/or related affiliates and subsidiaries. All rights reserved. All other trademarks listed herein are the property of their respective owners. [www.eaglecmms.com](http://www.eaglecmms.com).



Distribuidor Autorizado



11019 North Towne Square Rd. | Mequon, WI 53092 U.S.A  
Office: (262)-241-3845 | Toll Free: 1-(800)-388-3268  
[sales.mexico@eaglecmms.com](mailto:sales.mexico@eaglecmms.com) | [www.eaglecmms.com](http://www.eaglecmms.com)  
Oficina México: (81)-8394-9064 y (81)-8394-8981